

# Эректильная дисфункция как предиктор сердечно-сосудистых катастроф



Эректильная дисфункция (ЭД) («импотенция» - устаревший термин) – это постоянная неспособность поддерживать эрекцию, достаточную для совершения полового акта.



# Встречаемость ЭД в РФ

Активный трудовой возраст (20-49 лет)

10,2-31,5%



Старшие возрастные группы (50-70 лет)

26,3-61,7%



# Обращаемость пациентов с ЭД к врачу

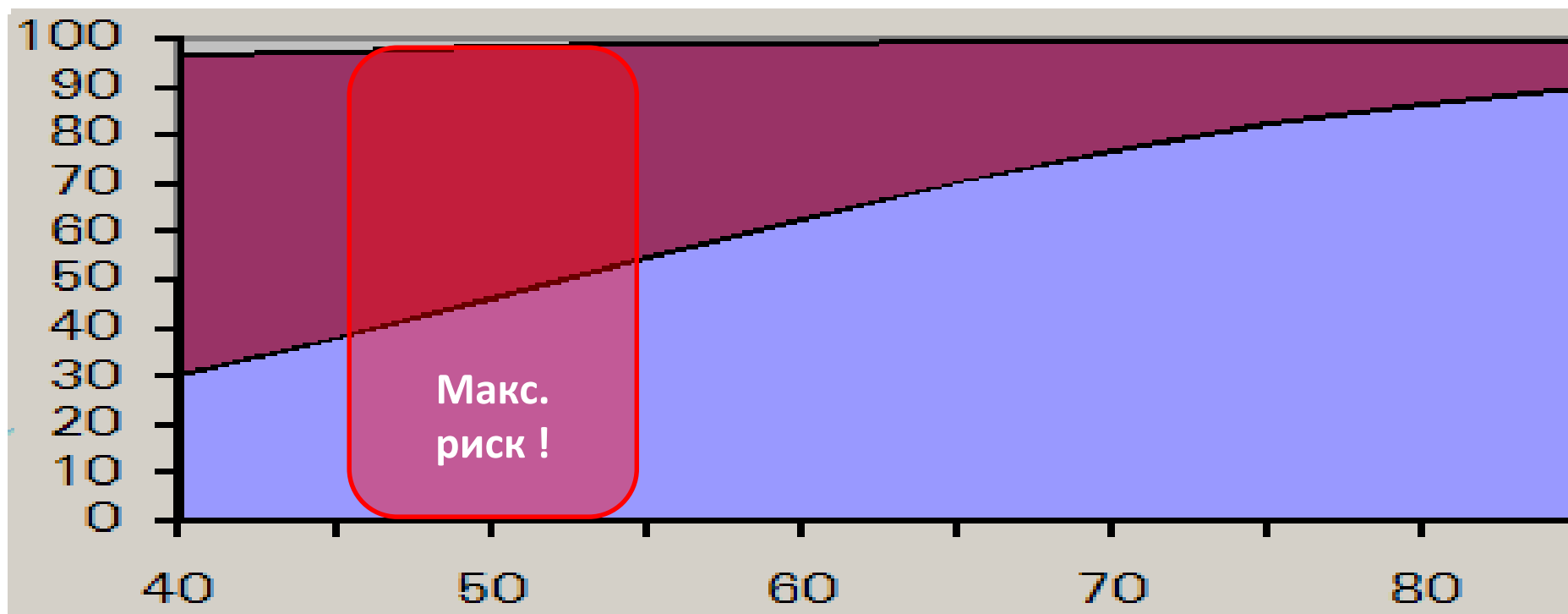
A photograph of a large iceberg floating in the ocean under a cloudy sky. The iceberg is mostly submerged, with only a small portion visible above the water. This visual metaphor represents the low percentage of patients who seek medical help for their condition.

**10-15% пациентов  
обращаются к врачу**

**85-90% пациентов никогда не  
обращаются к врачу**

# Вероятность возникновения ЭД (%)

- ✓ Курение
- ✓ Сахарный диабет
- ✓ Депрессия
- ✓ АГ
- ✓ Заболевания простаты
- ✓ Дислипидемия



Только возраст



Возраст + факторы риска

Возраст (годы)

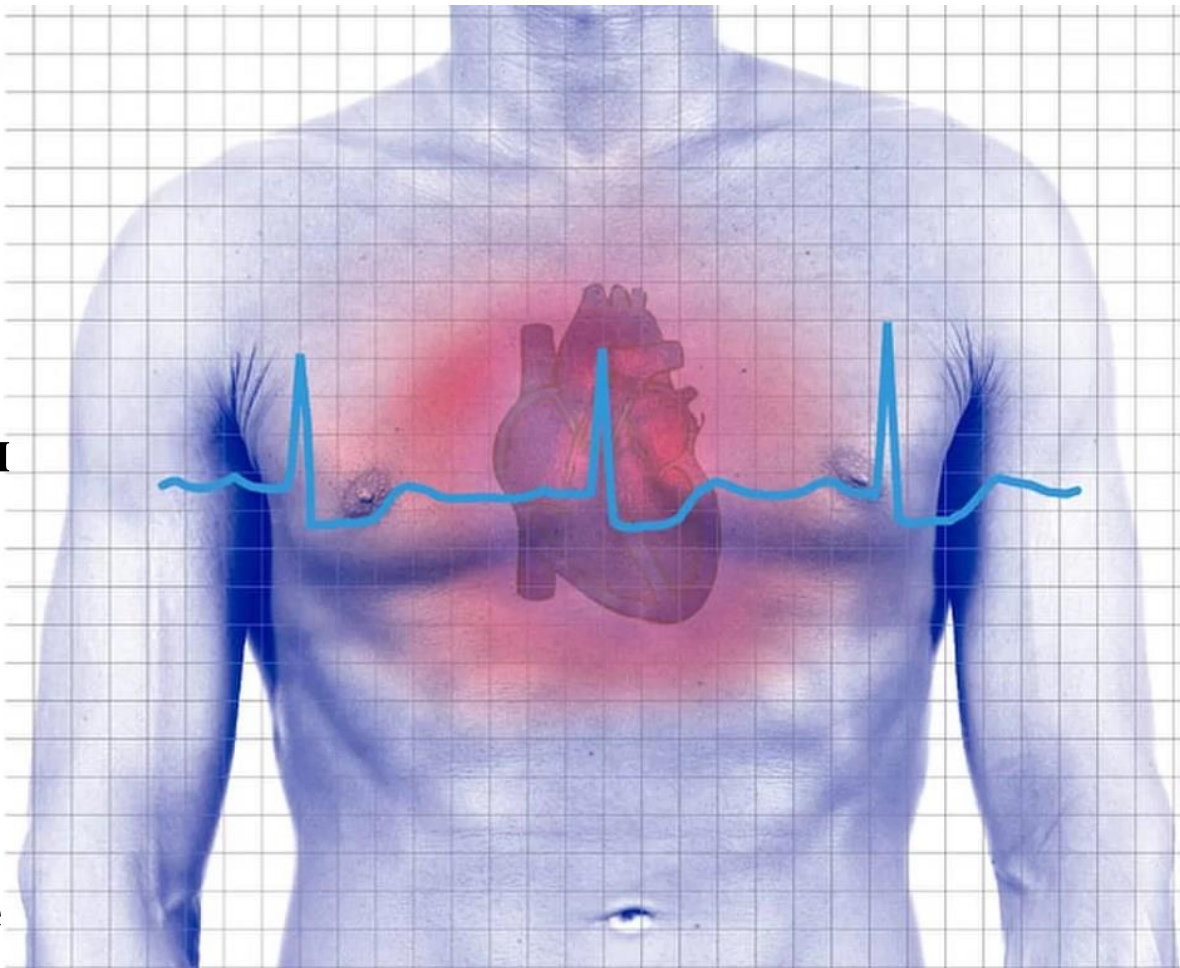
Результаты научных исследований показывают, что существует общее звено между такими серьёзными заболеваниями как ишемическая болезнь сердца, сахарный диабет, инсульт, метаболический синдром.

**Этим звеном является эндотелиальная дисфункция.**



**Эндотелиальная дисфункция – причина атеросклероза, и, как следствие, каждой третьей смерти в мире.**

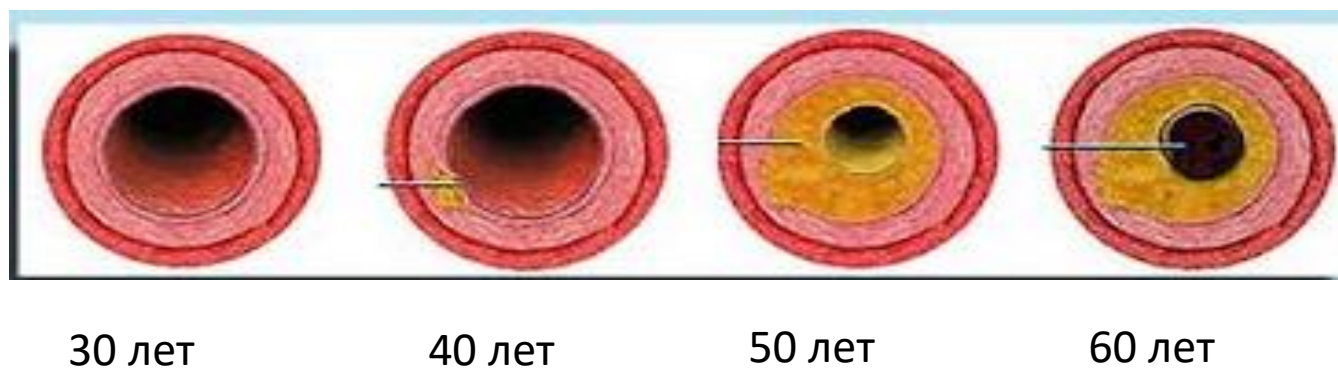
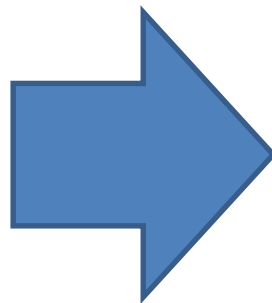
**Но в настоящее время имеются способы выявить эндотелиальную дисфункцию на самых ранних стадиях, когда ещё не произошли необратимые изменения в сосудах.**



**Одним из самых ранних проявлений эндотелиальной дисфункции – это эректильная дисфункция.**

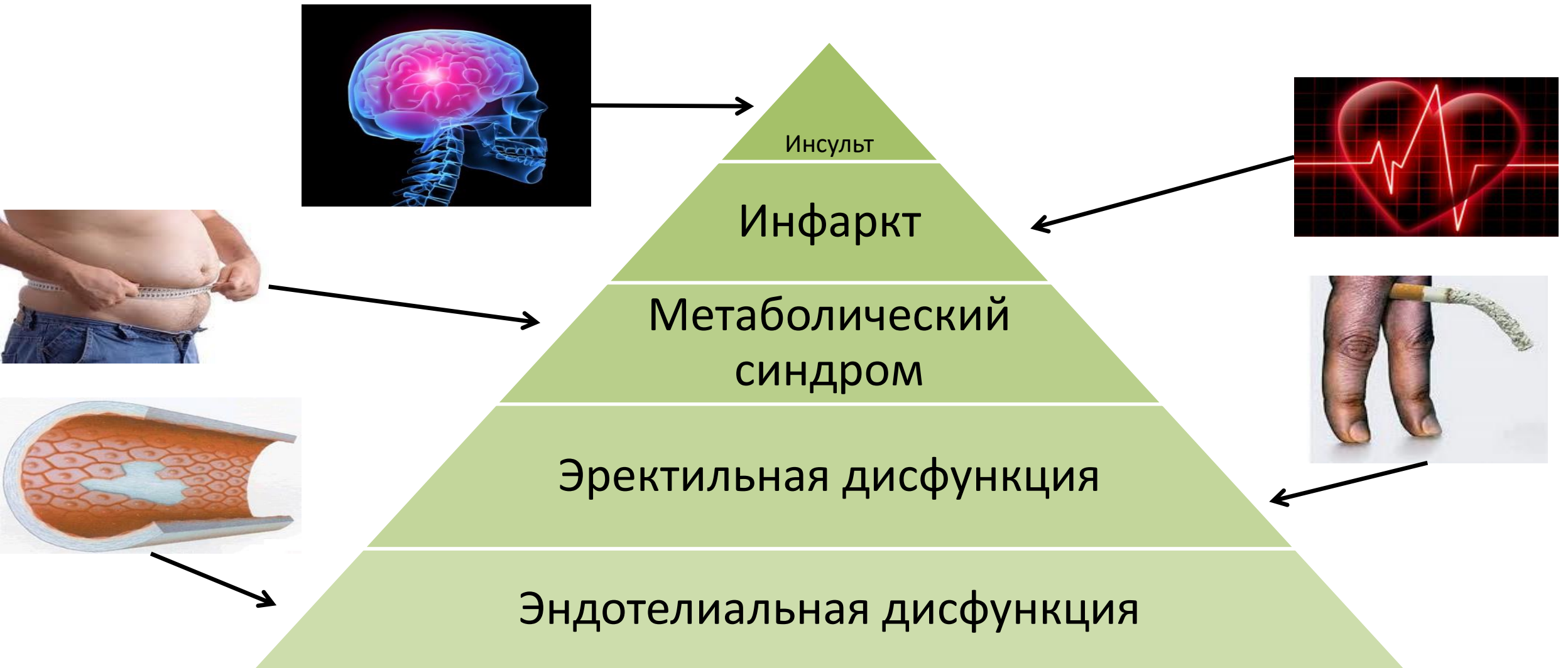
**Доказано, что 4 из 5 случаев эректильной дисфункции вызвано поражением артерий полового члена, именно поэтому более 50% мужчин с ИБС имеют проблемы с эрекцией.**

# Эндотелиальная дисфункция приводит к атеросклерозу и эректильной дисфункции



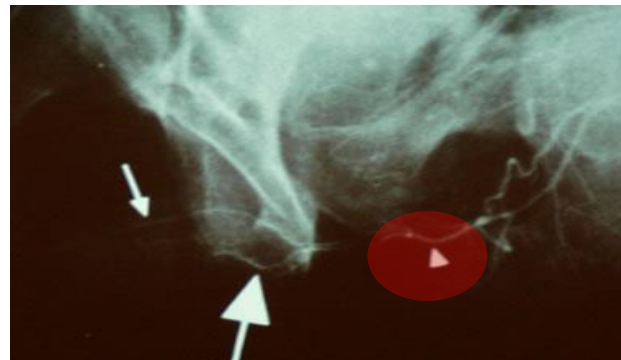
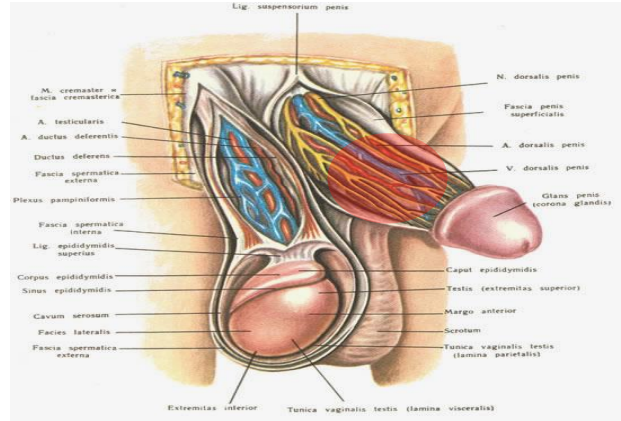


# В основе всего – эндотелиальная дисфункция

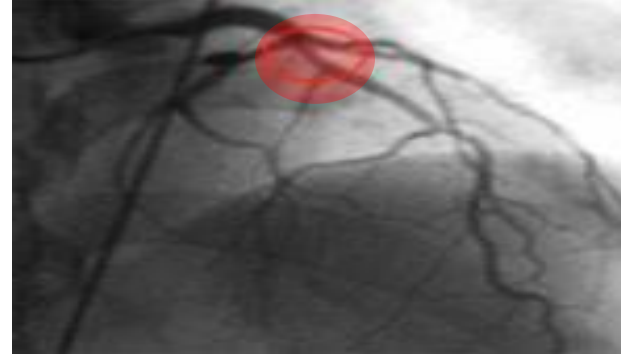


# Последовательное поражение сосудов

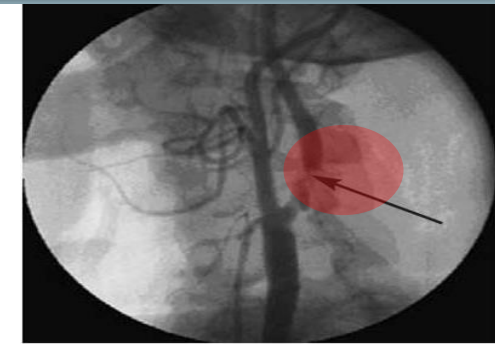
## Кавернозные артерии



## Коронарные артерии



## Каротидные артерии

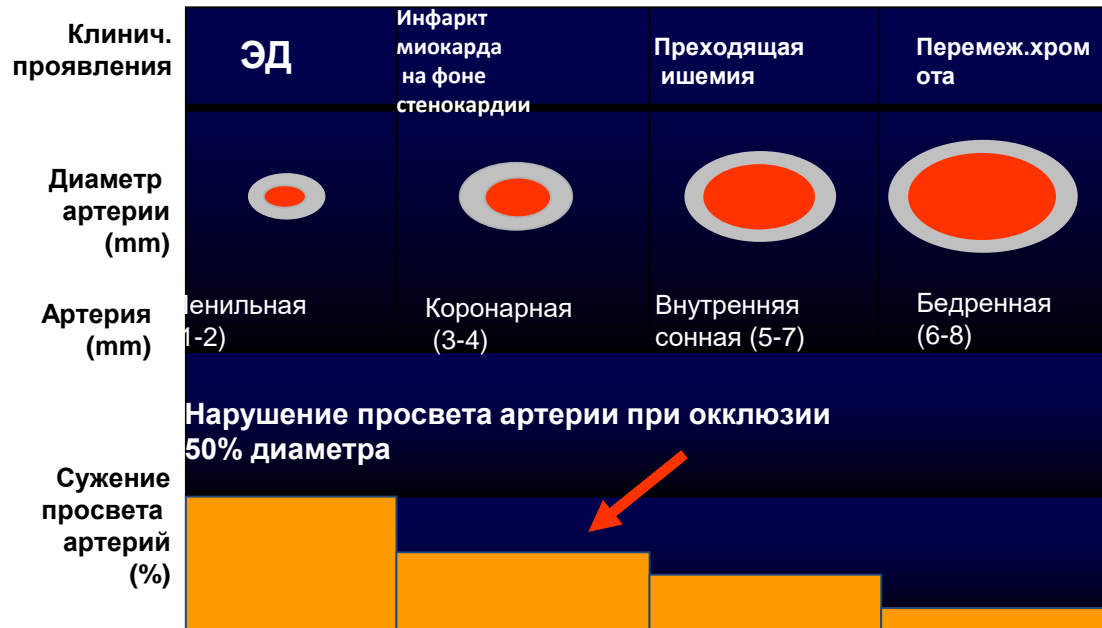


Кавернозные артерии поражаются раньше, чем коронарные и каротидные

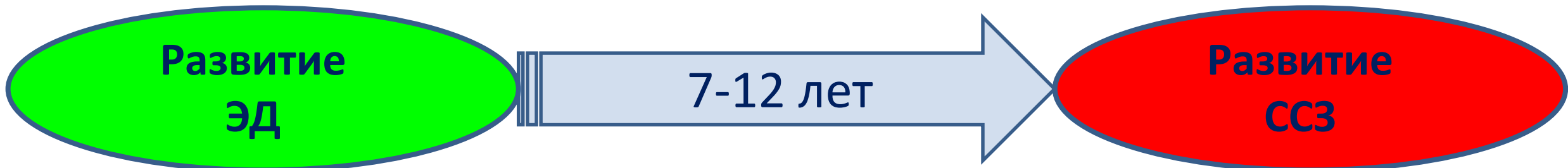
Montorsi P et al. Curr Opin Urol 14: 361-365 (2004) Montorsi P. Circulation 2005; 112:690

# ЭД может служить **ранним** маркером ССЗ

(Gteenstein A et al., 1997, Kirby M et al., 2001, Solomon H et al., 2003; Chuirlea E et al., 2005).

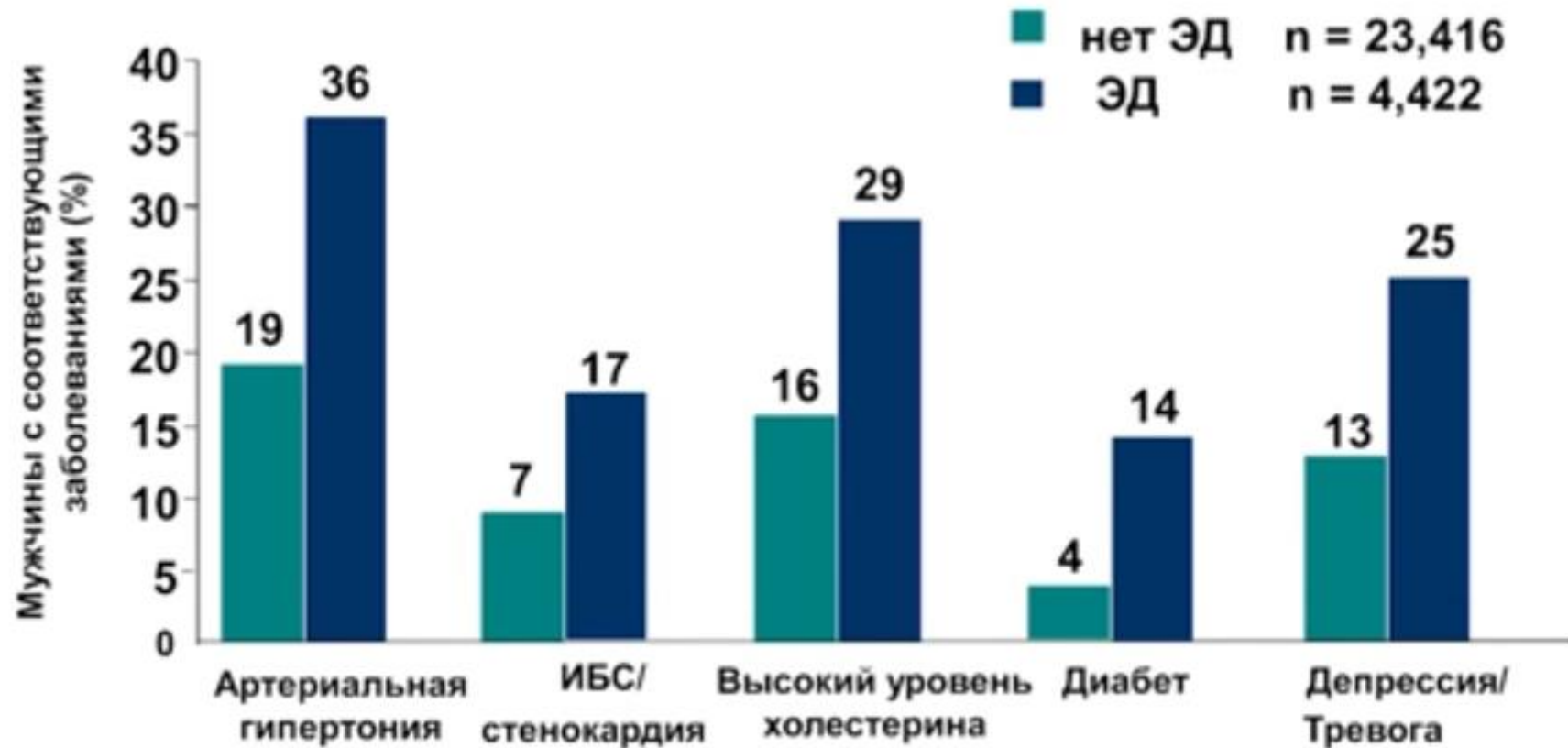


Montorsi P et al. Curr Opin Urol 14: 361-365 (2004)



**Урологи видят ИБС и инфаркт миокарда за 10 лет до того, как их увидят кардиологи!**

# Эректильная дисфункция - предиктор сердечно-сосудистых катастроф и не только:



**64% мужчин с ЭД отмечают наличие симптомов хотя бы одного из вышеперечисленных заболеваний**

*Эректильная дисфункция как один из факторов прогноза ИБС.*

- У 57% мужчин, перенёсших АКШ, ранее наблюдалась эректильная дисфункция.*
- 64 % мужчин, перенёсших инфаркт миокарда, ранее отмечали эректильную дисфункцию.*

*Эректильная дисфункция является клиническим индикатором системного атеросклероза, сигналом опасности вероятности развития инфаркта миокарда и/ или инсульта.*

Gundle MJ, et al. *Am J Psychiatry*. 1980;137:1591-1594.

Wabrek AJ, et al. *Arch Sex Behav*. 1980;9:69-77.

Jackson G, et al. *Int J Clin Pract*. 1999;53:363-368.

Morley JE, et al. *Am J Med*. 1988;84:445-448.

**Возникновение и поддержание эрекции =  
здоровые сосуды +  
адекватный гормональный фон +  
нормальная анатомия +  
здоровые нервы.**

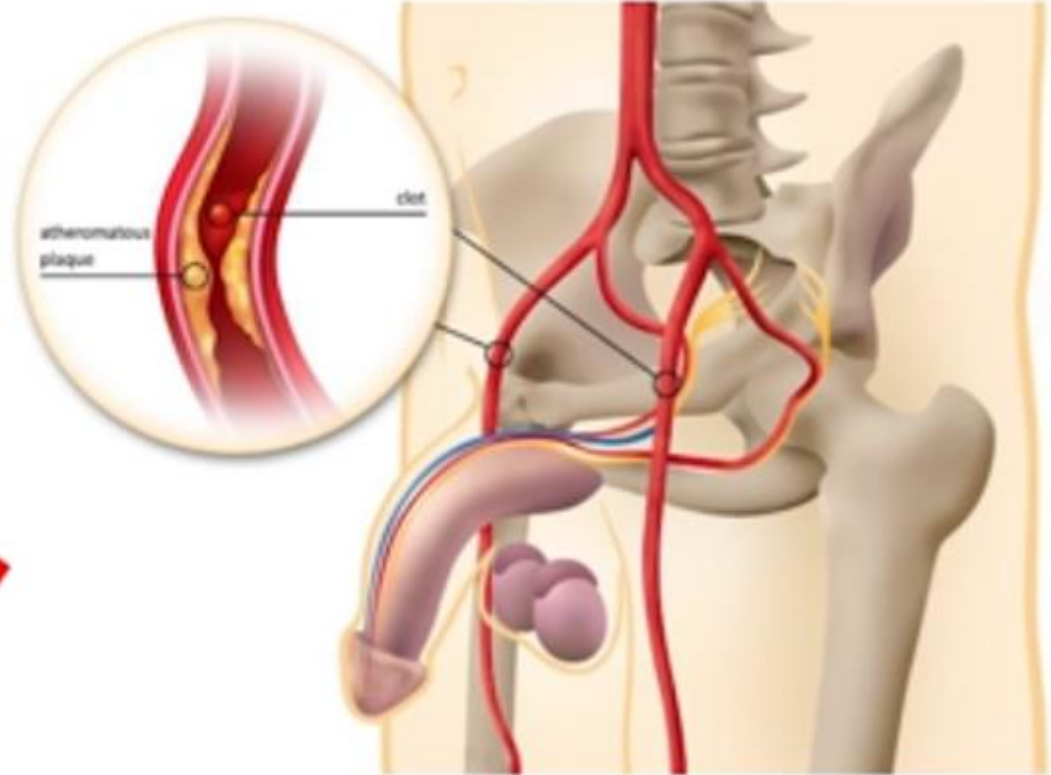
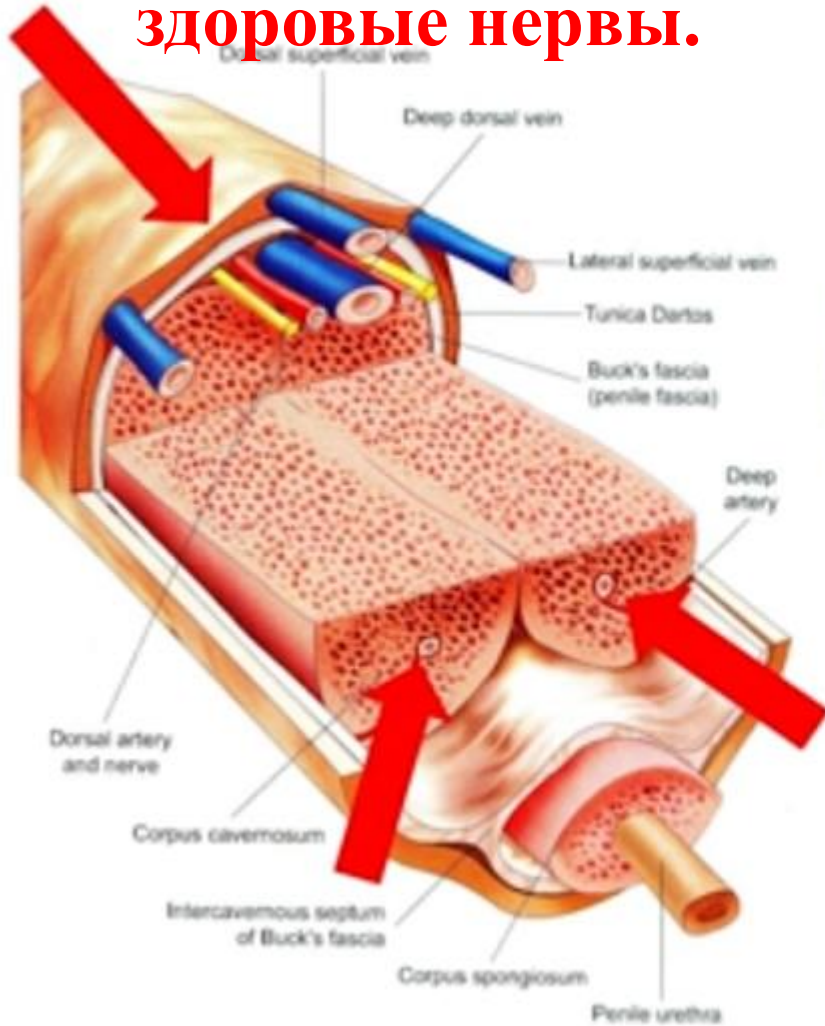


Пенильная  
артерия  
1-2 мм

Коронарна  
артерия  
3-4 мм

Сонная  
артерия  
5-7 мм

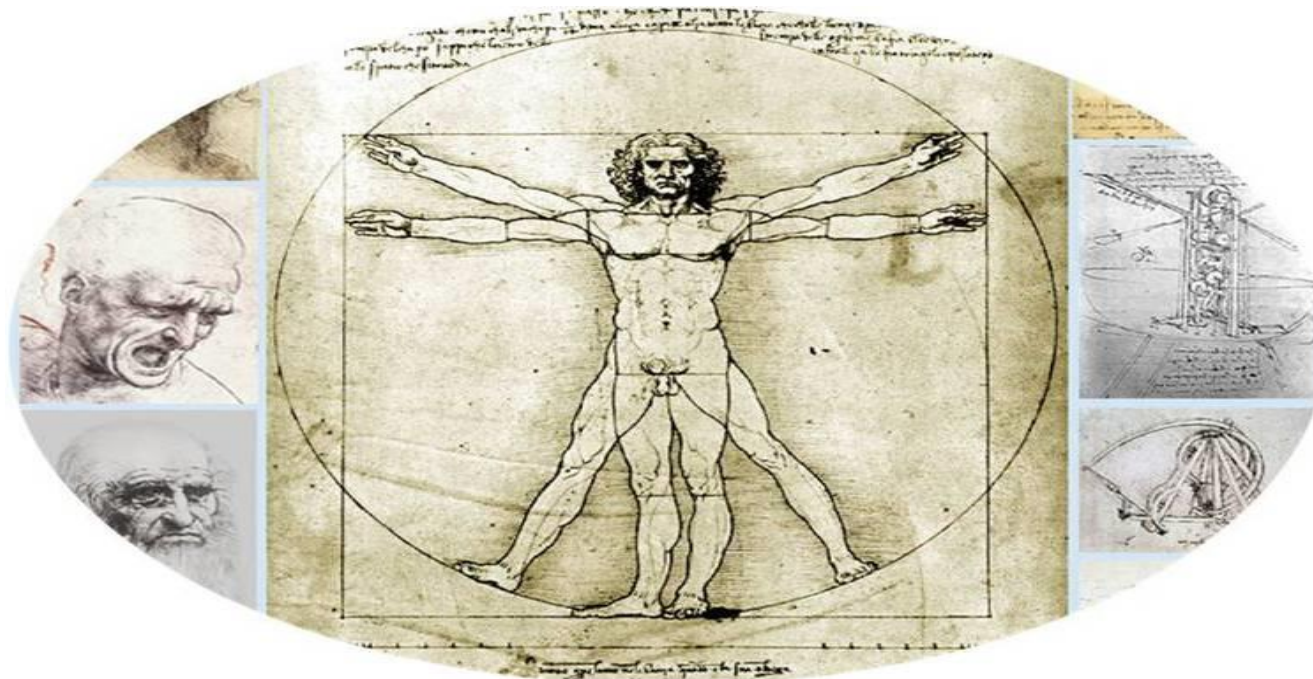
Бедренная  
Артерия  
6-8 мм



# ЭД – не болезнь

Индикатор состояния мужского здоровья

*Определяет не только качество жизни,  
но и витальные **перспективы***





**Спасибо за внимание !!!**